

Руководство по укладке геосетки "HaTelit C"

1. Хранение и транспортировка

Армирующая геосетка "HaTelit C" поставляется на строительную площадку в упаковке, предохраняющей ее от воздействия погодных условий и от повреждения при транспортировке. До употребления хранить материалы следует на ровной чистой поверхности, не более трех рулонов в высоту, при этом рулоны нужно класть параллельно друг другу, чтобы избежать их деформации.

2. Подготовка основания под геосетку



Геосетку "HaTelit C" всегда следует укладывать между двумя слоями асфальта, обработанными битумом. В случае, когда основание укреплено другим вяжущим, необходимо предварительно нанести выравнивающий слой из материала, обработанного битумом.

Основание, в соответствии с техническими требованиями, должно обеспечивать хорошее сцепление слоев.

Основание должно быть сухим, чистым и подготовлено таким образом, чтобы геосетка "HaTelit C" не деформировалась из-за неровностей - впадин или выпуклостей. Любые неровности должны быть или срезаны или заполнены смесью на битумной основе. Неровности размером более 10 мм, возникшие в результате фрезерования, следует выровнять и очистить от мусора.

Имеющиеся на поверхности основания трещины шириной менее 3 мм не требуют никакой предварительной обработки. Перед укладкой геосетки поперечные трещины шириной более 3 мм и продольные трещины длиной более 3 м и шириной более 5 мм должны быть прочищены и заполнены песчаным асфальтобетоном или битумной мастикой.

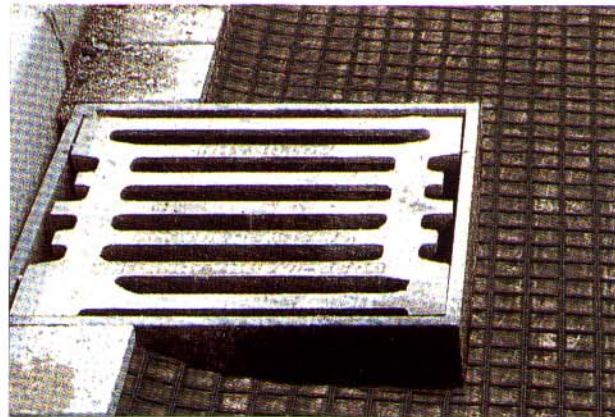
Для обеспечения хорошего сцепления вышележащего слоя с подготовленным основанием необходимо равномерно нанести подгрунтовку в количестве не менее, чем $0,5 \text{ кг/м}^2$ быстрораспадающейся катионоактивной битумной эмульсии с содержанием битума 70 %. При применении эмульсии с содержанием битума 60% минимальные расходы подгрунтовки увеличиваются на $0,1 \text{ кг/м}^2$.



При обработке шероховатых оснований приведенные выше минимальные расходы подгрунтовки увеличиваются соответствующим образом. Подгрунтовка должна наноситься таким образом чтобы обеспечить равномерное распределение вяжущего. Битумная эмульсия перед укладкой асфальтобетонной смеси должна распасться, а эмульгатор и вода испариться. Эмульсия распалась, если ее цвет изменился от коричневого до черного.

3. Укладка геосетки "HaTelit C"

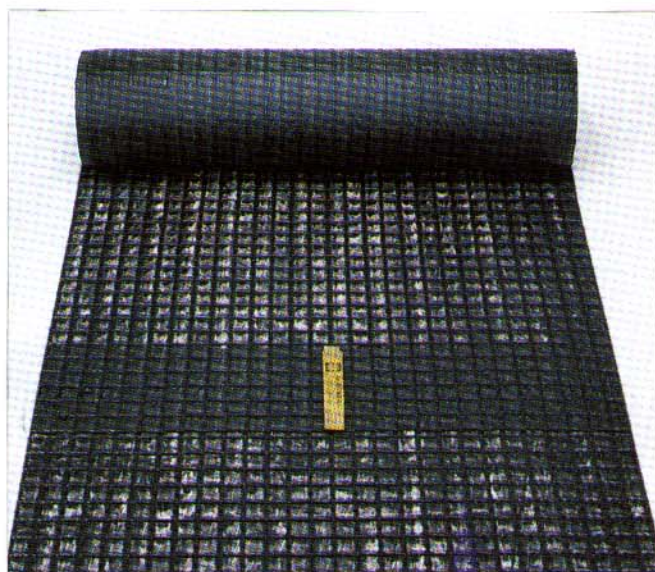
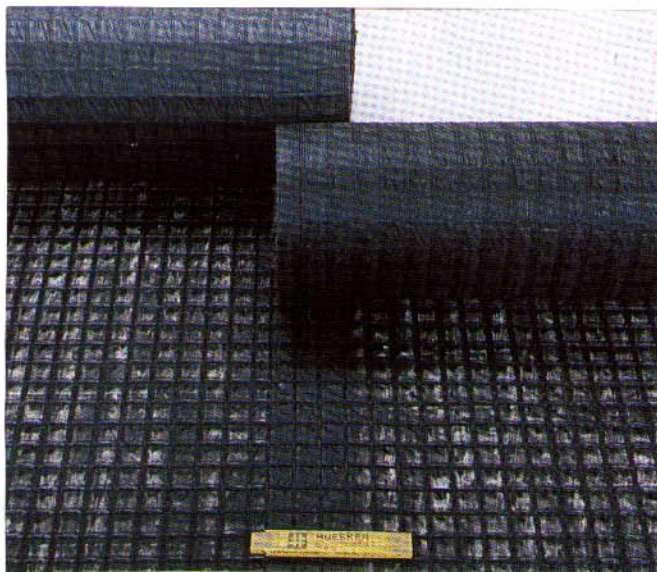
Армирующая сетка раскатывается по основанию ровно, без волн. Один ее конец фиксируется с помощью гвоздей (минимальная длина 50 мм) с шайбами. При ширине геосетки 3,6 м потребуется примерно восемь гвоздей. Раскатка рулона происходит при помощи траверсы, продетой через его сердечник, и тросов, закрепленных по ее концам. Тяговое усилие на траверсу передается от руки, а при большой ширине сетки, с помощью автомашины. Вокруг водостоков и канализационных люков сетка может быть



обрезана с помощью ножа. По дороге, покрытой сеткой, не допускается движение автомобильного транспорта до укладки асфальтобетонной смеси.

Полотна геосетки укладываются внахлест так, чтобы перекрытие торцов в продольном (параллельном оси дороги) направлении составляло примерно 25 см. Конец одного рулона должен всегда накрывать начало следующего рулона в направлении укладки для того, чтобы последний не был сдвинут с

места асфальтоукладчиком. Перекрытие полотен в поперечном (перпендикулярном оси дороги) направлении должно составлять примерно 15 см. Следует разнести стыки в тех местах, где несколько полос сетки укладываются рядом или друг за другом.



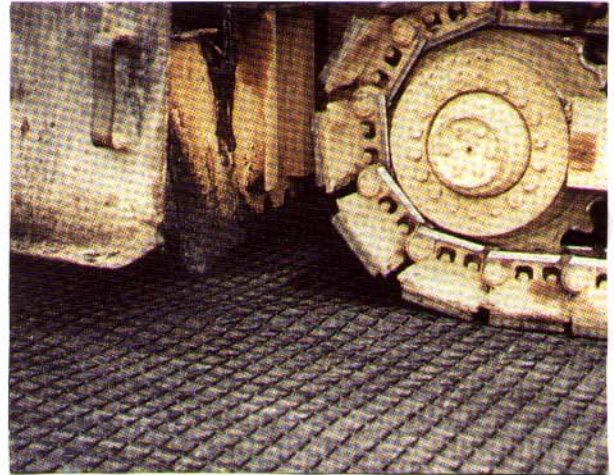
4. Укладка асфальтобетонной смеси

Смесь укладывается в соответствии с техническими спецификациями, общими для асфальтобетонных покрытий. Важно отметить, однако, что при использовании асфальтоукладчика, геосетка "HaTelit C" должна быть покрыта одним слоем асфальта толщиной не нее 5 см. При укладке армирующих геосеток, важно использовать хорошую асфальтовую смесь и соблюдать все правила укладки для того, чтобы получить качественное асфальтобетонное покрытие.



Следует избегать появления складок или волн на армирующей сетке. Легкие волны от укладчика не оказывают негативного влияния на армирующую функцию. Край асфальтобетонного слоя после укладчика не должен совпадать с местом перекрытия полотен геосетки. Уплотнение армированного асфальтобетонного слоя должно происходить при помощи легкого или среднего двухвальцового катка или катка на резиновых шинах. Основное уплотнение происходит при помощи тяжелого двухвальцового катка. При толщине слоя менее 8 сантиметров уплотне-

ние с вибрацией может оказать негативное влияние на стыки между слоями. Асфальтоукладчик и транспортные средства должны двигаться очень осторожно, для того, чтобы свести к минимуму сдвиговые напряжения в геосетке. При подъезде к асфальтоукладчику транспортные средства должны избегать лишнего маневрирования и резких ускорения и торможения. Желательно использовать самоходные транспортные средства.



5. Заключение

В принципе, стандартные технические требования к дорожным одеждам с асфальтобетонными покрытиями также относятся и к асфальтобетонным покрытиям, усиленным геосетками. Однако, при использовании геосетки "HaTelit C", должен быть соблюден ряд дополнительных, специальных требований, рассмотренных в настоящей инструкции.

Краткое описание укладки "HaTelit C"

- 1. Очистка** - Освободить основание от неровностей и мусора. Основание должно быть чистым и сухим.
- 2. Нанесение эмульсии** - Битумная эмульсия должна быть нанесена равномерно.
- 3. Готовность эмульсии** - Битумная эмульсия должна распасться (Изменение цвета от коричневого к черному)
- 4. Укладка** - Начало полотна "HaTelit C" фиксируется с помощью гвоздей. Гвозди должны забиваться не непосредственно у начала полотна, а примерно в 20 см от края. Раскатка рулона должна происходить при помощи простых приспособлений. Рулоны "HaTelit C" должны при этом лежать на основании, а не висеть в воздухе.
- 5. Перекрытие** - В поперечном направлении - 15 см, а в продольном - 25 см. В направлении укладки всегда предусматривается перекрытие концом одной полосы начала следующей. При подъезде к асфальтоукладчику транспортные средства должны избегать лишнего маневрирования и резких ускорения и торможения.
- 6. Движение транспорта** - По "HaTelit C" не допускается движение транспортных средств до укладки смеси. Допускается осторожное движение грузовых автомобилей, подвозящих асфальтобетонную смесь.